



# Komitet Nauk Demograficznych PAN

**Ewolucja badań procesów ludnościowych oraz relacji  
między demografią a naukami ekonomicznymi**

**Irena E.Kotowska, Jolanta Kurkiewicz**

***Ewolucja nauk ekonomicznych. Jedność a różnorodność,  
relacje do innych nauk, problemy klasyfikacyjne***

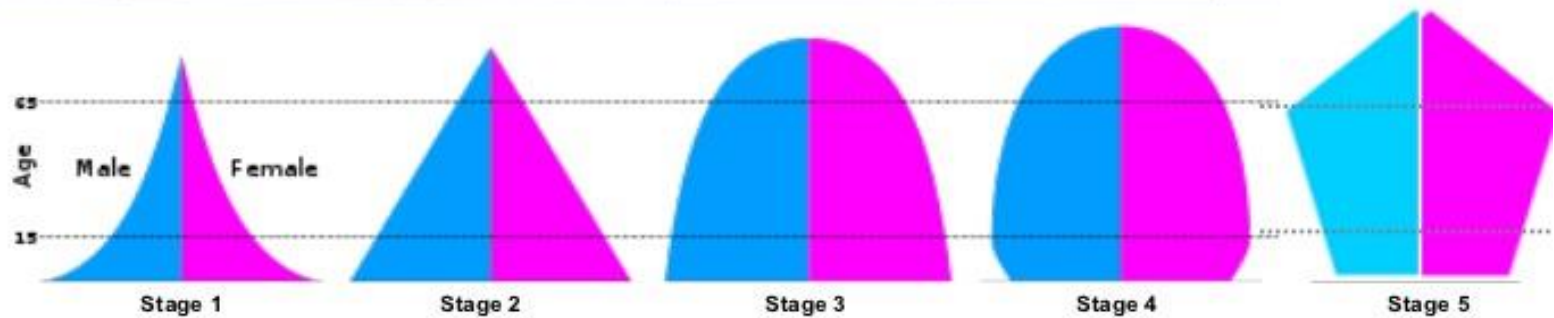
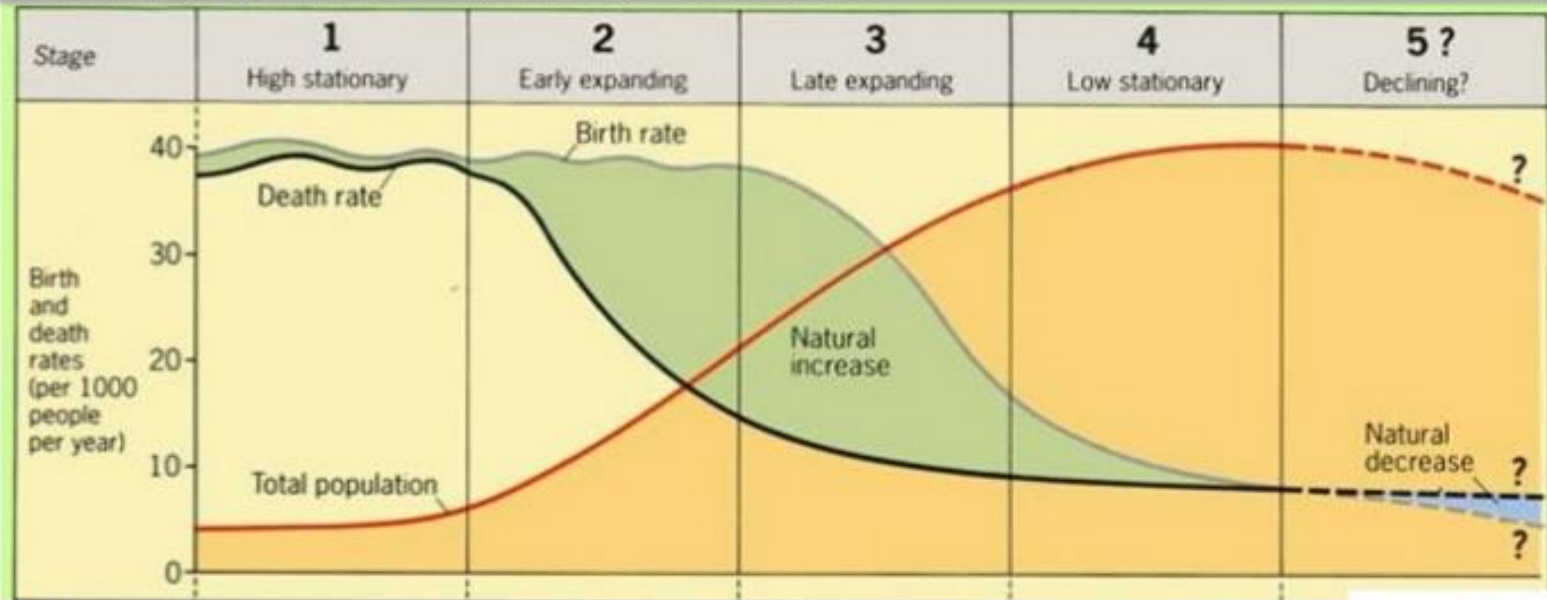
***Warszawa, 14.03.2018***

***Polskie Towarzystwo Ekonomiczne - Komitet Nauk Ekonomicznych PAN***

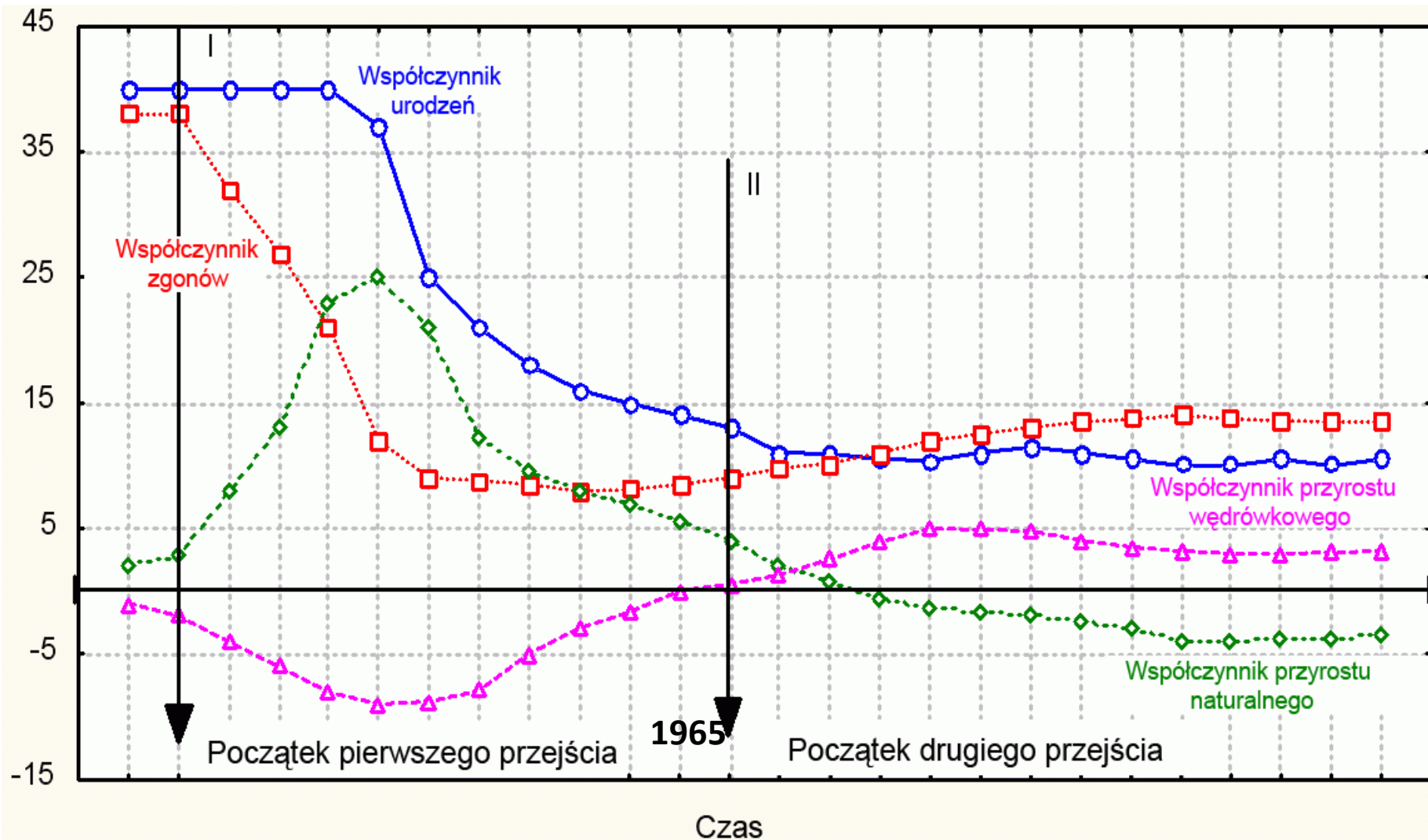
## Ramy koncepcyjne dyskusji:

- ewolucja badań wewnątrz dyscyplin nauk ekonomicznych
- ewolucja relacji pomiędzy dyscyplinami nauk ekonomicznych – demografia a inne dyscypliny
  
- badania procesów ludnościowych w ostatnim półwieczu (kraje rozwinięte, głównie Europa)
  - jakie procesy/problemy badawcze skupiały głównie uwagę demografów?
  - ewolucja perspektywy badawczej
  - rozwój metod pomiaru i analiz oraz danych
  
- aktualne wyzwania badawcze

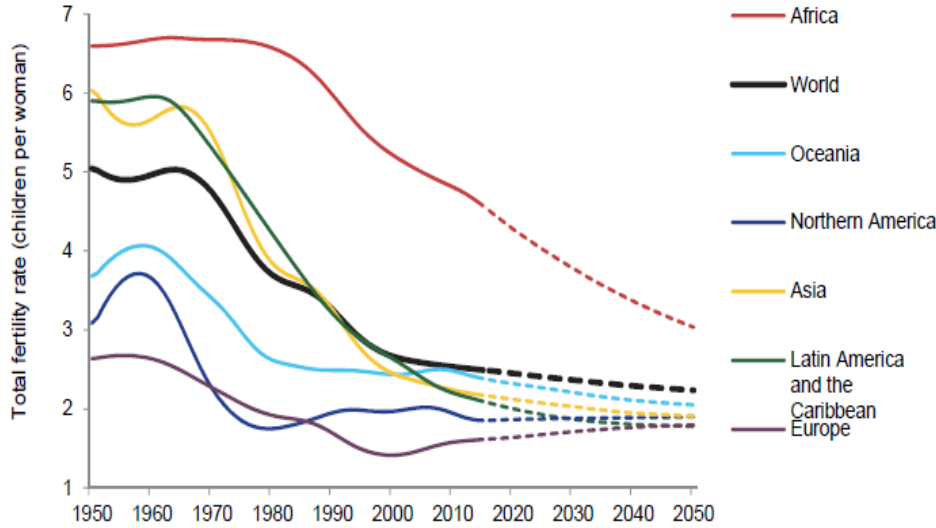
# Zmiany procesu odtwarzania pokoleń – model przejścia demograficznego



# Model pierwszego i drugiego przejścia demograficznego (van de Kaa, 2003)

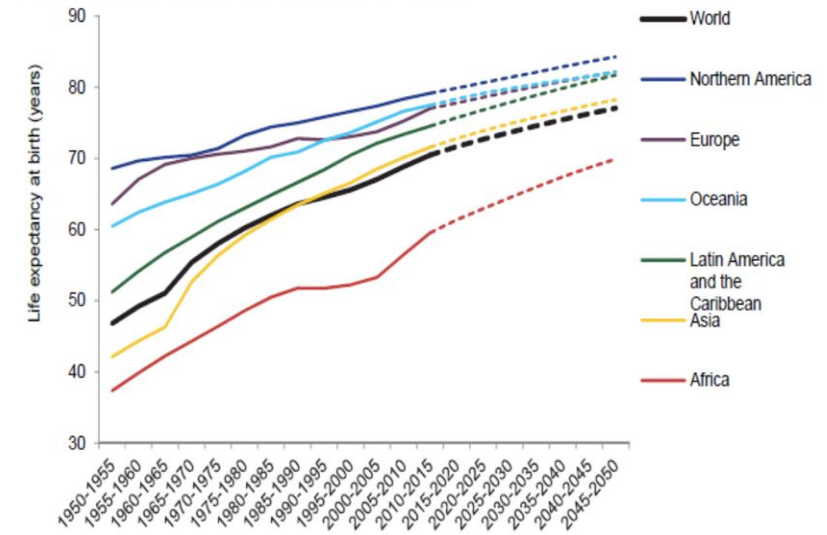


Total fertility rate for the world and regions, 1950-2050



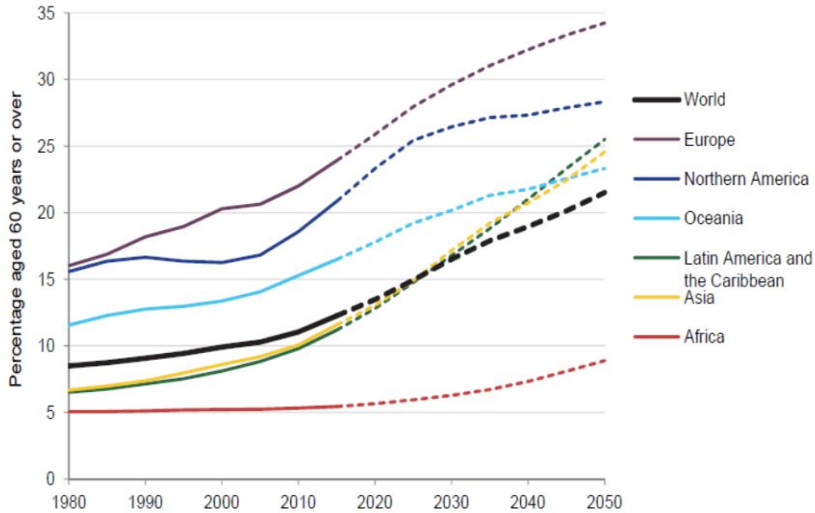
Data source: United Nations (2015). *World Population Prospects: The 2015 Revision*.

Life expectancy at birth for the world and regions, 1950-2050



Data source: United Nations (2015). *World Population Prospects: The 2015 Revision*.

Percentage of the population aged 60 years or over for the world and regions, 1980-2050



Data source: United Nations (2015). *World Population Prospects: The 2015 Revision*.

Figure 9. Start and end year of demographic dividend phase (upper panel); average duration of the first demographic dividend (lower panel), by region



Źródło: A.Mason, R.Lee, M. Abrigo, S-H. Lee, 2017, Support Ratios and Demographic Dividends: Estimates for the World, Population Division Technical Paper No. 2017/1, United Nations Department of Economic and Social Affairs.

## **Ewolucja problematyki badań reprodukcji ludności**

### *Zagadnienia skupiające uwagę badaczy*

- Do lat 1960tych spadek umieralności i wydłużanie życia ludzkiego (teoria przejścia epidemiologicznego i przejścia w zdrowiu)
- lata 1970te i później
  - spadek płodności i zmiany zachowań dotyczących rodziny – wyodrębnienie w latach 1980tych demografii rodzin i gospodarstw domowych; zdrowie reprodukcyjne, teoria drugiego przejścia demograficznego, koncepcja zmian społecznych ról kobiet
  - przestrzenne rozmieszczenie ludności
- Lata 1980te – starzenie się ludności, starzenie się ludności w wieku produkcyjnym, od lat 1990tych przyśpieszenie procesu starzenia się ludności oraz spadek potencjalnych zasobów pracy;
- Lata 1990te - migracje międzynarodowe jako element dynamiki ludności i zmian struktur wieku (migracja zastępcza) oraz czynnik zmian struktur demograficznych, później źródło zróżnicowania płodności, umieralności, procesów tworzenia i rozpadu rodzin, a także nierówności ekonomicznych i społecznych

## Zmiana perspektywy badawczej

- zmiany paradygmatu:
  - przejście od ujęć w skali makro do skali mikro
  - przejście od ujęć przekrojowych do wzdłużnych
  - przejście od badań struktur do badań procesów
- znaczenie perspektywy przebiegu życia (*life-course perspective*)
- łączenie podejścia na poziomie makro i na poziomie mikro
- „wielowymiarowość” ujmowania procesów demograficznych (różne cechy jednostek, kontekst ekonomiczny, instytucjonalny i kulturowy)
- integrowanie podejścia ilościowego i jakościowego

## Rozwój metod analiz i prognozowania

- demografia matematyczna
  - demografia analityczna/behavioralna
- korzystanie z narzędzi statystyki, ekonometrii, modelowania matematycznego i tworzenie własnych rozwiązań analitycznych (np. modele wielostanowe, analiza historii zdarzeń)

## Rozwój baz danych

- poszerzanie zakresu danych statystyki ludnościowej
  - badania specjalne na poziomie krajowym - retrospektywne, kohortowe i panelowe
  - badania specjalne w skali międzynarodowej
- European Community Household Survey, Fertility and Family Survey, Generations and Gender Survey, Survey on Health, Ageing & Retirement in Europe

## Wzmacnianie powiązań z innymi dyscyplinami

Opis/uwarunkowania/ konsekwencje w wymiarze empirycznym i teoretycznym

statystyka, ekonometria, ekonomia, socjologia, psychologia, statystyka społeczna, finanse, usługi publiczne/polityki publiczne, polityka społeczna, medycyna

## Aktualne wyzwania badawcze

- reorientacja podejścia do procesu reprodukcji ludności w kontekście jego znaczenia dla rozwoju kapitału ludzkiego
- nowy porządek demograficzny a wzrost ekonomiczny, zmiany warunków i jakości życia
  - wzrost ekonomiczny w warunkach spadku liczby ludności, zasobów pracy i starzenia się ludności, produkcja i konsumpcja w przebiegu życia (National Transfer Accounts)
  - zmiany rodziny i struktur gospodarstw a warunki i jakość życia, praca i opieka w przebiegu życia
  - mobilność przestrzenna ludności i jej skutki na poziomie rodziny i w skali całej populacji
  - zmiany środowiska a zdrowie i jakość życia
  - redystrybucja pracy i opieki w przebiegu życia
- dostosowanie instytucji społecznych i gospodarki do zmiany demograficznej
- *rozwój infrastruktury badawczej umożliwiającej śledzenie zmian zachowań demograficznych i procesów demograficznych, ich adekwatny opis oraz dokonywanie odpowiednich przewidywań*
- *integracja różnorodnych źródeł danych i rozwój adekwatnych metod analiz*